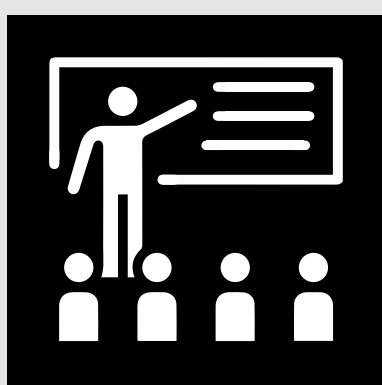


# O CAMINHO PARA ZERO DESCONHECIMENTO



## Porque queremos construir empresas singulares



**1**

### **Formação:**

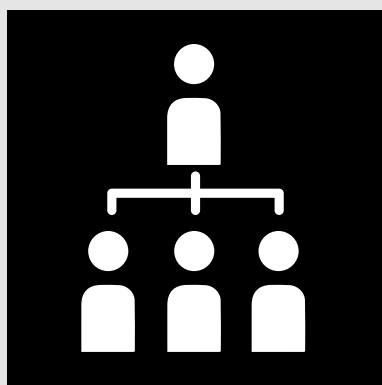
A formação dos trabalhadores deve ser uma prioridade. Com isso, os funcionários poderão reforçar seus pontos fracos para melhor desenvolver suas funções em prol da empresa.



**2**

### **Transparência:**

A equipe conhece os aspectos mais relevantes da empresa e sua gestão: resultados, plano estratégico, mudanças relevantes.



**3**

### **Organização:**

A empresa saudável promove espaços de teambuilding, aprendizagem colaborativa e espaços em que os colaboradores possam contribuir e participar na construção da cultura organizacional.



**4**

### **Comunicação:**

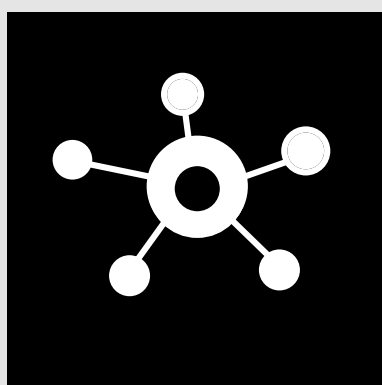
A comunicação é a base para o bom relacionamento de todos os envolvidos. Uma boa comunicação permitirá que alcançar os objetivos com mais eficiência. A comunicação deve ser planejada e estruturada em todos os níveis.



**5**

### **Sistemas de Informação:**

Uma empresa saudável integra toda a informação de sua gestão em sistemas de informação.



**6**

### **Digitalização:**

Todos os processos de gestão de informação permitem ainda dispor dos dados necessários à tomada de decisões e estes estão disponíveis em tempo real, atualizados e refletem a realidade dos processos. A tomada de decisões é fácil com informação precisas.