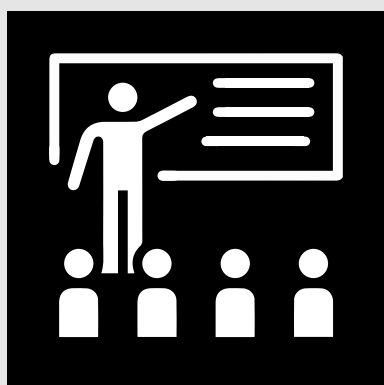


CAMINO AL ZERO DESCONOCIMIENTO



Porque queremos construir empresas singulares



1

Formación

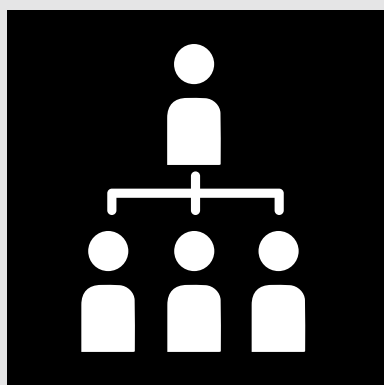
La formación del personal debe ser una prioridad. Con esta el personal podrá reforzar sus puntos débiles para desarrollar mejor sus funciones en pro de la empresa.



2

Transparencia

El personal conoce los aspectos más relevantes sobre la empresa y su gestión: resultados, plan estratégico, cambios relevantes.



3

Organización

La empresa saludable promueve espacios de team-building, aprendizaje colaborativo y espacios en los que el personal puede contribuir y participar en la construcción de la cultura organizacional.



4

Comunicación

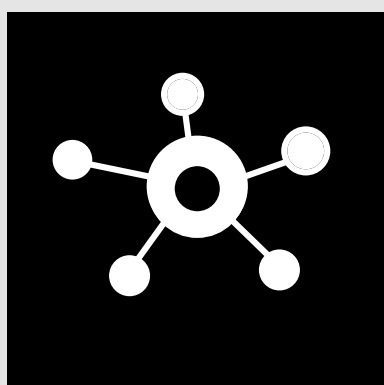
La comunicación es la base para la buena relación de todos los involucrados. Una buena comunicación permitirá alcanzar los objetivos de manera más eficiente. La comunicación debe planificarse y estructurarse a todos los niveles.



5

Sistemas de información

Una empresa saludable integra toda la información de su gestión en sistemas de información.



6

Digitalización

Todos los procesos de gestión de la información además permiten tener los datos necesarios para la toma de decisiones y estos están disponibles en tiempo real, actualizados y reflejan la realidad de los procesos. La toma de decisiones es fácil con información veraz.